



Premium Fence/Comfort Fence For O-Series Calf Hutches Assembly Instructions for Installation



Installation Instructions:

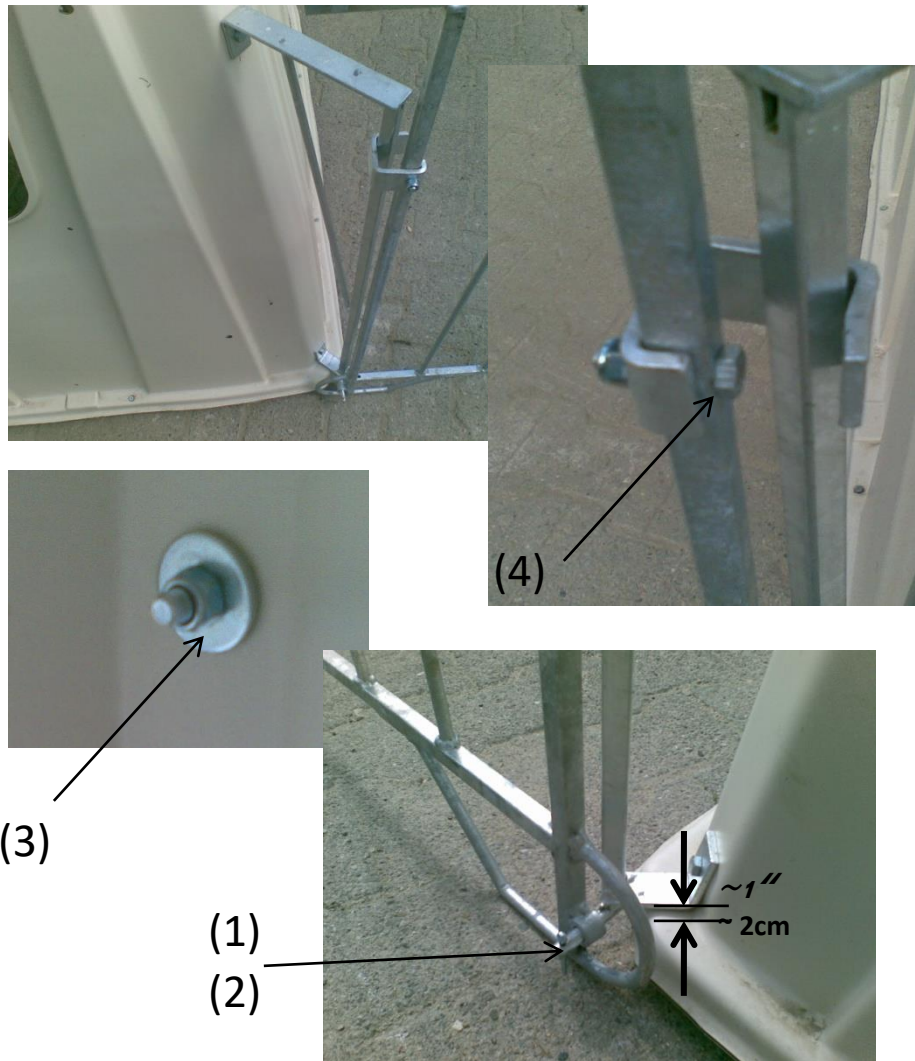
Front & Side Panels: Put front and side together with the long bolt and nut (13mm) and add the corner bracket in the bottom.

Front und Seitenteil mit den langen Schrauben verbinden und den L-Stabi unten verschrauben.



Adaptor: Fix adaptor to the Calf-Tel hutch front in a way that the pin (1) is looking forward. Fix the low end of the adaptor (2) - 1" above the hutch rail. Drill 9mm holes if needed. Take the shortest bolts and use washers (3) inside. Fasten screw from inside to the outside (4).

Adapter: Adapter am Calf-Tel Iglu so montieren, dass der Bolzen (1) nach aussen schaut. Adapter (2) ca. 2cm über dem Iglurahmen montieren, 9mm Bohrung anbringen wenn nötig und die kürzesten Schrauben und innen die Unterlegscheiben (3) verwenden. Den Bügelhaken mit der Schraube (4) von innen nach aussen montieren.



Handling: Connect fence and adaptor. Mind the connection of the hooks to fence and pin in bolt when fence is in use.

Handhabung: Zaun und Adapter verbinden, beim Gebrauch darauf achten, dass die Bügel eingehakt und die Splinte in den Bolzen sind.



Options/Zubehör:

Calf-Tel Direct Attach Pail or Calf-Tel Plastic Pails and Pail Holders

Eimerringe mit Calf-Tel Eimer oder Calf-Tel Hängeeimer



Calf-Tel Nipple Pail with full support holding plate

9 Liter Calf-Tel Nuckel-Eimer mit großer Halteplatte.



Wheel set for easy moving.
Rad-Satz für leichtes bewegen.

